

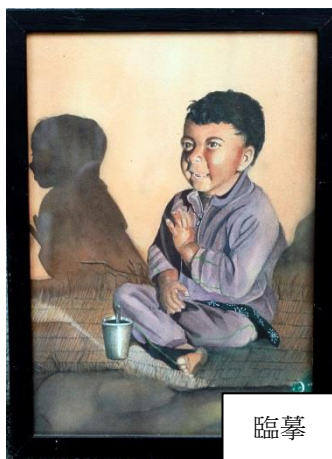
法務部矯正署臺北監獄  
108年1月份收容人水彩作品



臨摹

作者姓名：劉○揚  
作品名稱：花與瓶

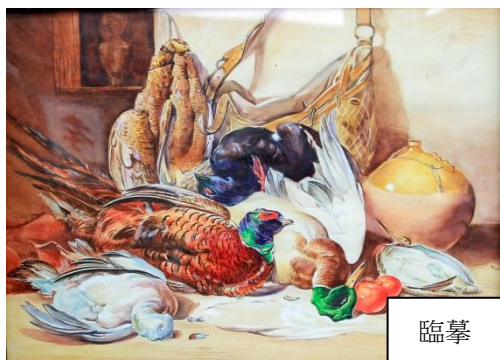
創作理念：  
作者臨摹此幅窗前的花與瓶，以水彩柔和的渲染技法表現出花的生命與瓶的穩重，加入光線對比呈現靜物美。



臨摹

作者姓名：陳○輝  
作品名稱：禪

創作理念：  
以水彩創作搭配寫實的技法，充分表現出小孩的純真，雖無高僧禪定之穩重，卻有孩童無邪之意。



臨摹

作者姓名：喻○中  
作品名稱：獵物

創作理念：  
水彩作品主題為禽之獵物，想要藉由水彩寫實的細膩筆觸，表現獵人與獵物的微妙關係，呈現生與死的對比。