



法務部矯正署臺北監獄

收容人伙食菜單

收容人每人每月伙食費 2300 元、用費 400 元

飲食補助費：作業賸餘每月提撥 10%

生活補助費：合作社盈餘每月提撥 60%

收容人廚餘及廢食用油售款

供餐日期：114 年 8 月 2 日（星期六）



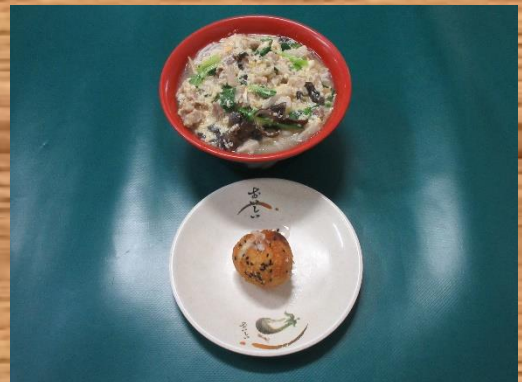
早餐

- ▶ 綠茶
- ▶ 白饅頭、椰香奶酥
- ▶ 稀飯
- ▶ 筍茸、甜酥花生



午餐

- ▶ 家常麵
- ▶ 飄香果



晚餐

- ▶ 蔥油雞排
- ▶ 山藥捲
- ▶ 炒豆薯
- ▶ 南瓜湯

